

## 13.2. ЯЩИКИ С Понижающим трансформатором серии ЯТП

### НАЗНАЧЕНИЕ

Ящики с понижающим трансформатором ЯТП предназначены для питания сетей местного освещения напряжением 12 В, 24 В, 36 В или 42 В. Типоисполнения ящиков ЯТП представлены в табл. 13.2.1.

Номинальные значения рабочих параметров, конструкция и принципиальные схемы позволяют выполнять задачи, отвечающие требованиям заказчика.

Ящики ЯТП производятся в соответствии с ТУ3431-010-33874352-2015. Сертификат соответствия № TC RU C-RU.МЮ62.В.01738.

### КОНСТРУКЦИЯ

Ящики ЯТП изготовлены из штампованного металлического листа и сварных конструкций. Внешний вид и габаритные размеры на рис. 13.2.2. Варианты исполнения:

- С вторичным напряжением 12 В, 24 В, 36 В, 42 В;
- С розеткой на боковой панели;
- Другие варианты – по запросу.

В качестве защитных аппаратов устанавливаются автоматические выключатели.

В качестве понижающего трансформатора применяется трансформатор ОСО-0,25 на напряжение 220/12В, 220/24В, 220/36В, 220/42В переменного тока частотой 50 Гц.

### ОСНОВНЫЕ ХАРАКТЕРИСТИКИ

Номинальная мощность	0,25 кВА
Номинальное напряжение первичное	380/220В
Номинальный ток уставки автоматического выключателя на первичной обмотке трансформатора	10А
Номинальное напряжение вторичное	12 В; 24 В; 36 В; 42 В
Номинальный ток уставки автоматического выключателя на вторичной обмотке трансформатора	10А
Степень защиты оболочки	IP21

### СТРУКТУРА УСЛОВНОГО ОБОЗНАЧЕНИЯ ЯТП

<b>ЯТП-0,25-Х УЗ</b>	Ящик с трансформатором понижающим
<b>ЯТП-0,25-Х УЗ</b>	0,25 – номинальная мощность трансформатора
<b>ЯТП-0,25-Х УЗ</b>	Номинальное напряжение на вторичной обмотке трансформатора: 1 – 12 В; 2 – 24 В; 3 – 36 В; 4 – 42 В.
<b>ЯТП-0,25-Х УЗ</b>	Климатическое исполнение и категория размещения по ГОСТ 15150-69

Таблица 13.2.1. Ящики с понижающим трансформатором серии ЯТП.

Типоисполнение	Напряжение трансформатора, В
ЯТП-0,25-1 УЗ	220/12
ЯТП-0,25-2 УЗ	220/24
ЯТП-0,25-3 УЗ	220/36
ЯТП-0,25-4 УЗ	220/42

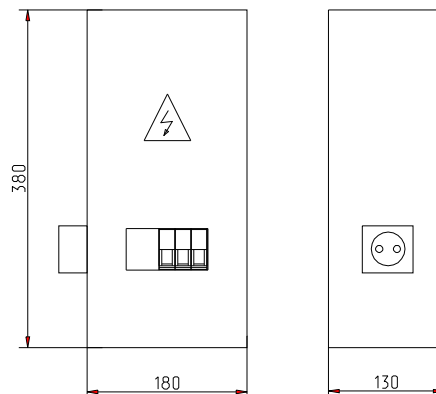
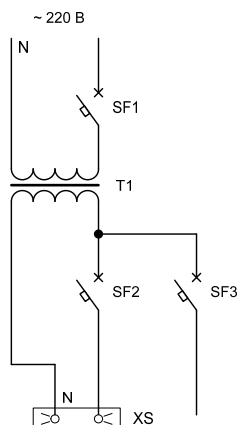


Рис. 13.2.1. Схема принципиальная ящика серии ЯТП.

Рис. 13.2.2. Внешний вид ящика серии ЯТП.

### ПОРЯДОК ЗАКАЗА

- Обозначение ящика при заказе должно соответствовать структуре условного обозначения в соответствии с таблицей 13.2.1.
- При заказе ящика могут устанавливаться трансформаторы ОСО-0,25 с входным напряжением 380 В, 50 Гц, что необходимо дополнительно указать при формулировании заказа.